

# MOVILIDAD DESDE LA PERSPECTIVA DE GÉNERO



# ¿QUÉ ASPECTOS SE PUEDEN ANALIZAR?

/#/ PAUTAS Y FACTORES QUE INCIDEN EN LA MOVILIDAD DE LAS MUJERES

/#/ SINIESTRALIDAD VIAL

/#/ MUJERES EN EL SECTOR DE TRANSPORTES

**E  
T  
N  
O  
G  
R  
A  
F  
Í  
A  
S**

# TEORÍA ECONÓMICA FEMINISTA



PARA  
EL  
DISEÑO

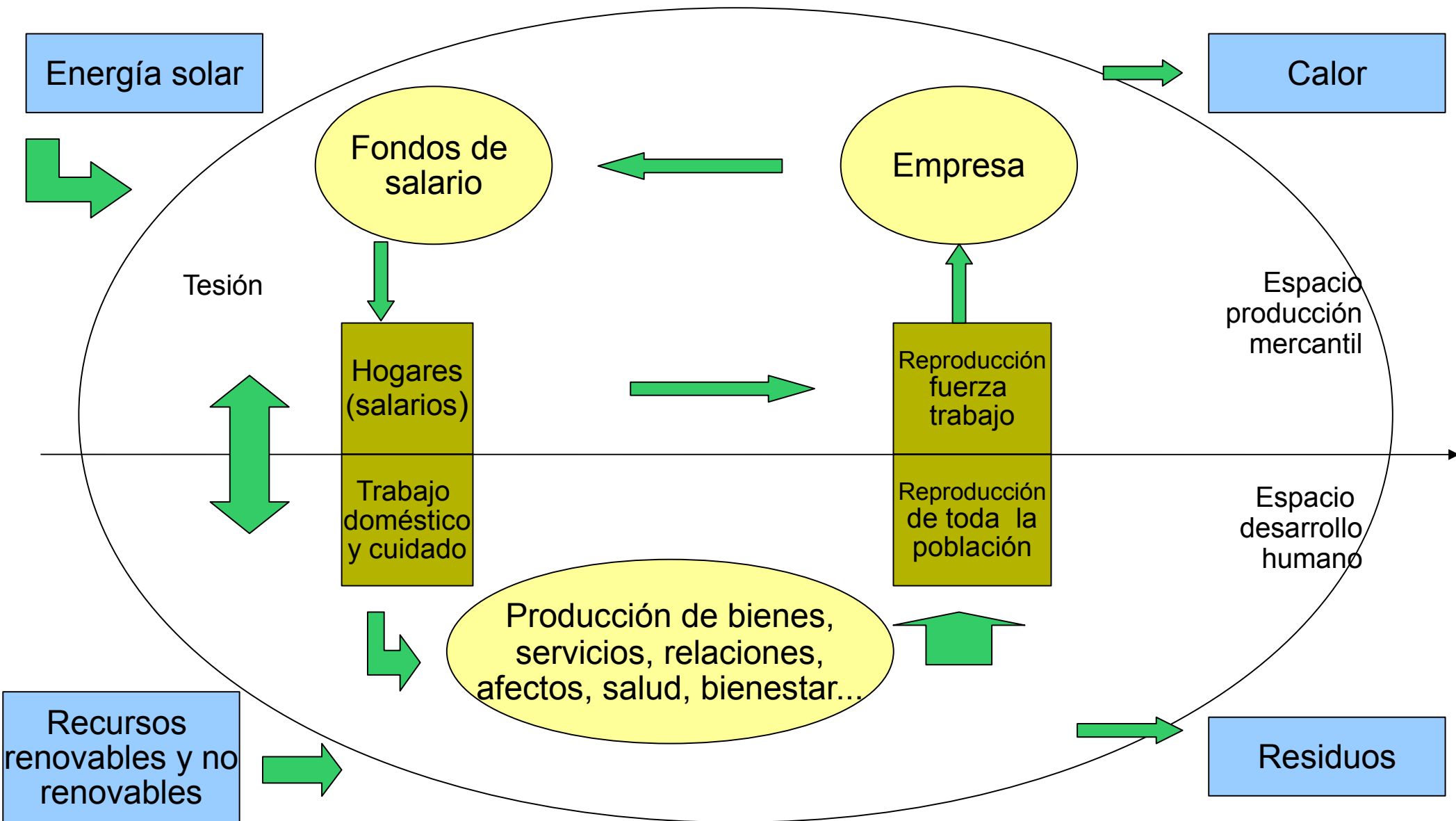
DE  
MOVILI  
DAD

PARA  
TODAS  
Y  
TODOS

**Movilidad desde la perspectiva de género**

# LA SOSTENIBILIDAD DE LA VIDA HUMANA

(Cristina Carrasco, Yayo Herrero,  
Jornadas Feministas de Granada, 2009)



# MOVILIDAD Y GÉNERO: DATOS DIFERENCIALES



**Movilidad desde la perspectiva de género**

# MOVILIDAD Y GÉNERO: UN ENFOQUE DIFERENCIAL

LAS INVESTIGACIONES REALIZADAS HASTA LA FECHA EN DIVERSOS PAISES  
COINCIDEN EN UN HECHO:

**LAS PAUTAS DE MOVILIDAD DE MUJERES Y  
HOMBRES SON DIFERENTES.**

# MOVILIDAD Y GÉNERO: UN ENFOQUE DIFERENCIAL

**HOMBRES Y MUJERES REALIZAN UN NÚMERO SIMILAR DE  
DESPLAZAMIENTOS A LO LARGO DEL AÑO**

PERO.....

**LOS DESPLAZAMIENTOS DE LAS MUJERES  
SON MÁS CORTOS**



# MOVILIDAD Y GÉNERO: UN ENFOQUE DIFERENCIAL

**LAS MUJERES SE DESPLAZAN MENOS POR TRABAJO Y  
MÁS POR COMPRAS Y TAREAS ASOCIADAS AL CUIDADO**

# MOTIVOS DE LOS DESPLAZAMIENTOS EN TURISMO COMO CONDUCTOR/A

	Mujer				Hombre			
	14 a 24	25 a 44	45 a 64	>64	14 a 24	25 a 44	45 a 64	>64
Desplazamientos profesionales	0,6	17,3	7,2	0,0	1,3	23,9	23,6	0,0
Visitas familiares	0,9	16,5	15,4	6,3	2,3	9,1	16,9	19,5
Deporte, ocio y tiempo libre	11,6	57,0	56,8	11,7	9,1	52,9	62,1	65,1
Salidas nocturnas	0,0	0,2	0,6	0,0	0,0	0,5	1,2	0,4
Otros	0,4	17,0	12,2	3,1	1,5	8,1	11,9	8,5
<b>Total</b>	<b>25,2</b>	<b>225,6</b>	<b>137,2</b>	<b>21,3</b>	<b>32,3</b>	<b>253,9</b>	<b>218,1</b>	<b>93,9</b>

Macroencuesta 2008

Movilidad desde la perspectiva de género

# **MOVILIDAD Y GÉNERO: UN ENFOQUE DIFERENCIAL**

**LAS MUJERES TIENEN MENOR ACCESO A LOS COCHES  
QUE LOS HOMBRES. ELLOS DISPONEN DE CARNÉ DE  
CONducir EN UN PORCENTAJE NOTABLEMENTE MÁS  
ALTO QUE ELLAS**

## Posee algún permiso o licencia de conducir

	Mujer				Hombre			
	14 a 24	25 a 44	45 a 64	>64	14 a 24	25 a 44	45 a 64	>64
No	44,0	88,0	150,4	295,8	34,0	25,9	29,0	84,0
<b>Total</b>	<b>73,4</b>	<b>345,7</b>	<b>324,7</b>	<b>331,4</b>	<b>74,4</b>	<b>291,4</b>	<b>255,0</b>	<b>195,6</b>

Macroencuesta 2008

**EMAKUMEAK: 496,900**

**GIZONAK: 643,500**

Movilidad desde la perspectiva de género

# MOVILIDAD Y GÉNERO: UN ENFOQUE DIFERENCIAL

**LAS MUJERES SE DESPLAZAN MÁS ANDANDO Y  
COMO PASAJERAS EN COCHE.**

# FRECUENCIA DE LOS DESPLAZAMIENTOS EN TURISMO COMO ACOMPAÑANTE

	Mujer				Hombre			
	14 a 24	25 a 44	45 a 64	>64	14 a 24	25 a 44	45 a 64	>64
De 4 a 6 días por semana	3,1	14,0	13,5	7,0	3,5	10,6	7,0	6,2
De 1 a 3 días por semana	32,7	138,7	104,8	68,6	26,1	41,1	22,6	19,3
Una vez cada 15 días	11,7	35,5	51,7	48,8	8,6	32,2	27,3	22,3
Una vez al mes	3,8	15,3	31,9	55,4	7,5	20,6	23,7	21,6
Menos de una vez al mes	2,6	31,8	37,3	90,0	6,4	54,4	62,9	54,8
Ns/Nc	13,6	91,4	77,2	59,1	19,5	121,9	106,5	69,7
<b>Total</b>	<b>73,4</b>	<b>345,7</b>	<b>324,7</b>	<b>331,4</b>	<b>74,4</b>	<b>291,4</b>	<b>255,0</b>	<b>195,6</b>

Macroencuesta 2008

Movilidad desde la perspectiva de género

**LAS MUJERES UTILIZAN MÁS EL  
TRANSPORTE PÚBLICO**

# **MOVILIDAD Y GÉNERO: UN ENFOQUE DIFERENCIAL**

**EN SUS DESPLAZAMIENTOS, LAS MUJERES A MENUDO  
COMBINAN VARIOS MEDIOS DE TRANSPORTE  
(intermodalidad), MIENTRAS QUE LOS HOMBRES  
TIENDEN A UTILIZAR EXCLUSIVAMENTE EL COCHE.**



**LAS MUJERES REALIZAN MÁS DESPLAZAMIENTOS CON  
NIÑOS-AS O CARGADAS**

**LAS MUJERES VIAJAN MÁS FUERA DE LOS HORARIOS  
PUNTA**

# **MOVILIDAD Y GÉNERO: UN ENFOQUE DIFERENCIAL**

**EXISTEN IMPORTANTES VARIACIONES EN LA FORMA DE  
DESPLAZARSE DE LOS DIVERSOS COLECTIVOS DE  
MUJERES. LA EDAD, LA MATERNIDAD, LA SITUACIÓN  
LABORAL....**

# **MOVILIDAD Y GÉNERO: UN ENFOQUE DIFERENCIAL**

**LOS PATRONES DE MOVILIDAD ENTRE MUJERES Y  
HOMBRES SE VAN APROXIMANDO, PERO DE MANERA  
MUY LENTA.**

## FACTORES QUE INCIDEN EN LA MOVILIDAD FEMENINA:

EL ROL DE CUIDADORA

LA GESTIÓN DEL TERRITORIO Y SU INFLUENCIA EN LA VIDA  
DE LAS MUJERES

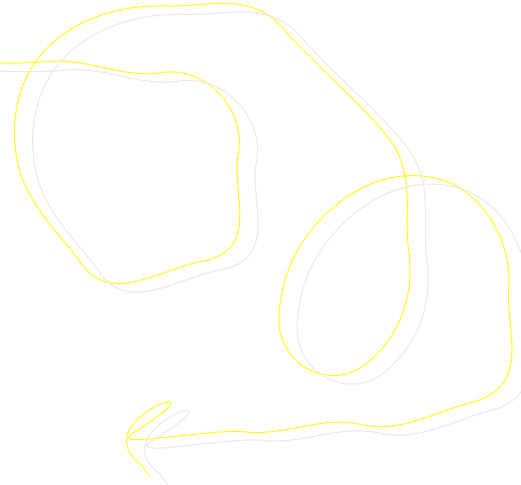
LA SEGURIDAD

# MOVILIDAD Y GÉNERO: UN ENFOQUE DIFERENCIAL

## EL ROL DE CUIDADORA

TRABAJOS DOMESTICOS  
CUIDADOS DE FAMILIARES

FUERA DEL HOGAR, IMPLICA NUMEROSOS DESPLAZAMIENTOS QUE DEBEN AJUSTARSE A HORARIOS ESTABLECIDOS (comercios, escuelas, administración)

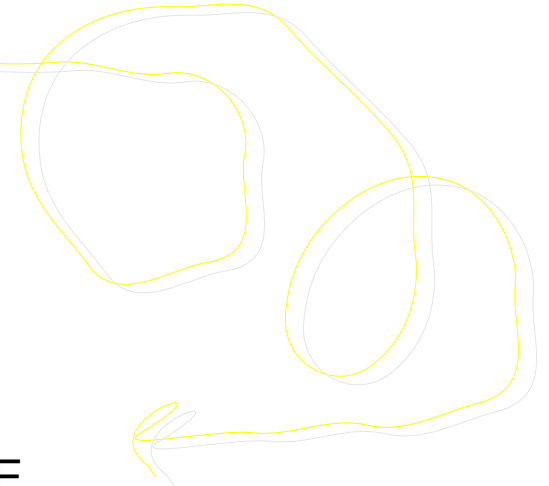


## LA GESTIÓN DEL TERRITORIO Y SU INFLUENCIA EN LA VIDA DE LAS MUJERES

ACCESIBILIDAD DETERMINADA POR:

- LA UBICACIÓN DE LOS HITOS QUE CONFIGURAN EL ITINERARIO QUE SE QUIERE REALIZAR.
- LAS VIAS DE COMUNICACIÓN EXISTENTES ENTRE ELLOS (calles, carreteras, vías férreas)
- LOS MEDIOS DE TRANSPORTE DISPONIBLES PARA LLEGAR A ELLOS.

DISTINCION ENTRE MEDIO URBANO Y MEDIO RURAL.



# MOVILIDAD Y GÉNERO: UN ENFOQUE DIFERENCIAL

## LA SEGURIDAD

- TIENE QUE VER CON LA POSICIÓN SUBLATERNA DE LAS MUJERES Y LA VIOLENCIA MACHISTA QUE PESA SOBRE ELLAS.
- ESTA RELACIONADO CON LOS ESPACIOS PÚBLICOS, QUE MUCHAS VECES NO SE DISEÑAN PENSANDO EN LA SEGURIDAD DE LAS MUJERES.
- LA FALTA DE SEGURIDAD LIMITA LOS DESPLAZAMIENTOS DE LAS MUJERES Y SU DERECHO INALIENABLE A DISFRUTAR DEL ESPACIO PÚBLICO.



ALGUNOS ASPECTOS PARA UN ANÁLISIS DE GÉNERO:

- DATOS ESTADÍSTICOS DE SINIESTRALIDAD POR SEXOS
- LA VELOCIDAD
- RIESGO, SALUD Y MASCULINIDADES
- FACTORES QUE INCIDEN EN LA SINIESTRALIDAD VIAL



### FACTORES A TENER EN CUENTA:

- VISIONES DE LA VELOCIDAD
- El placer
- El prestigio
- USOS DEL COCHE
- FORMACIÓN Y EDUCACIÓN
- MALAS COMPAÑÍAS

# MOVILIDAD DESDE LA PERSPECTIVA DE GÉNERO



Movilidad desde la perspectiva de género



# MUJERES EN EL SECTOR DE TRANSPORTES

## FACTORES PARA SU INSERCIÓN EN ESTE SECTOR

- DATOS DE LA PRESENCIA DE LAS MUJERES EN EL SECTOR
- CONTEXTO FAMILIAR
- ITINERARIOS LABORALES
- CONDICIONES DEL TRABAJO EN EL SECTOR
- TRABAJO DOMÉSTICO INVISIBILIZADO
- ESTEREOTIPOS Y PREJUICIOS

# MUJERES EN EL SECTOR DEL TRANSPORTES

## Deconstrucción de algunos tópicos

### CONDICIONES DE TRABAJO:

- TIPOS DE TRABAJO
- ACCESO A LOS PUESTOS DE TRABAJO
- HORARIOS Y CALENDARIOS
- RELACIONES CON COMPAÑEROS
- RELACIONES CON LAS PERSONAS USUARIAS
- SATISFACCIÓN CON LA PROFESIÓN

# MUJERES EN EL SECTOR DEL TRANSPORTES

## Deconstrucción de algunos tópicos

### ESTEREOTIPOS Y PREJUICIOS A TENER EN CUENTA :

- HABILIDAD EN LA CONDUCCIÓN
- FUERZA FÍSICA
- PELIGROSIDAD
- LA CARRETERA
- EL CONDUCTOR
- CUAIDADORAS Y SOCIABLES

# MOVILIDAD Y GÉNERO

